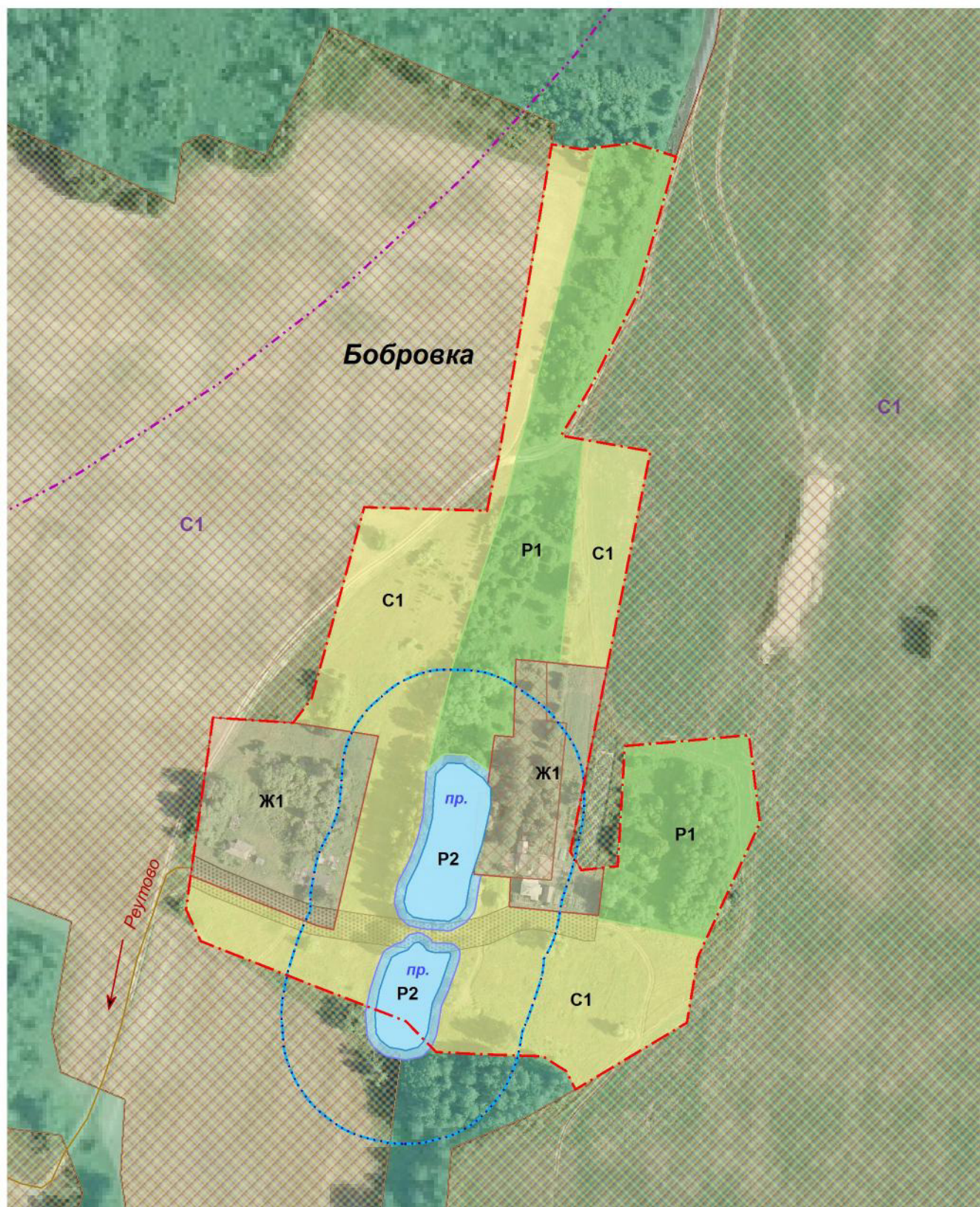
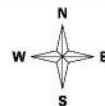


**Фрагмент карты градостроительного зонирования
и зон с особыми условиями использования
территории д. Бобровка СП "Деревня Романово"
Медынский район Калужская область**

Приложение № 2.6
к Правилам землепользования и
застройки муниципального образования
СП "Деревня Романово"
утвержденным Решением Сельской Думы
СП "Деревня Романово"
№ _____ от _____ 2017г.



Условные обозначения в приложении № 2.15

Масштаб 1:3000

Глава
МР "Медынский район"
Н.В.Козлов

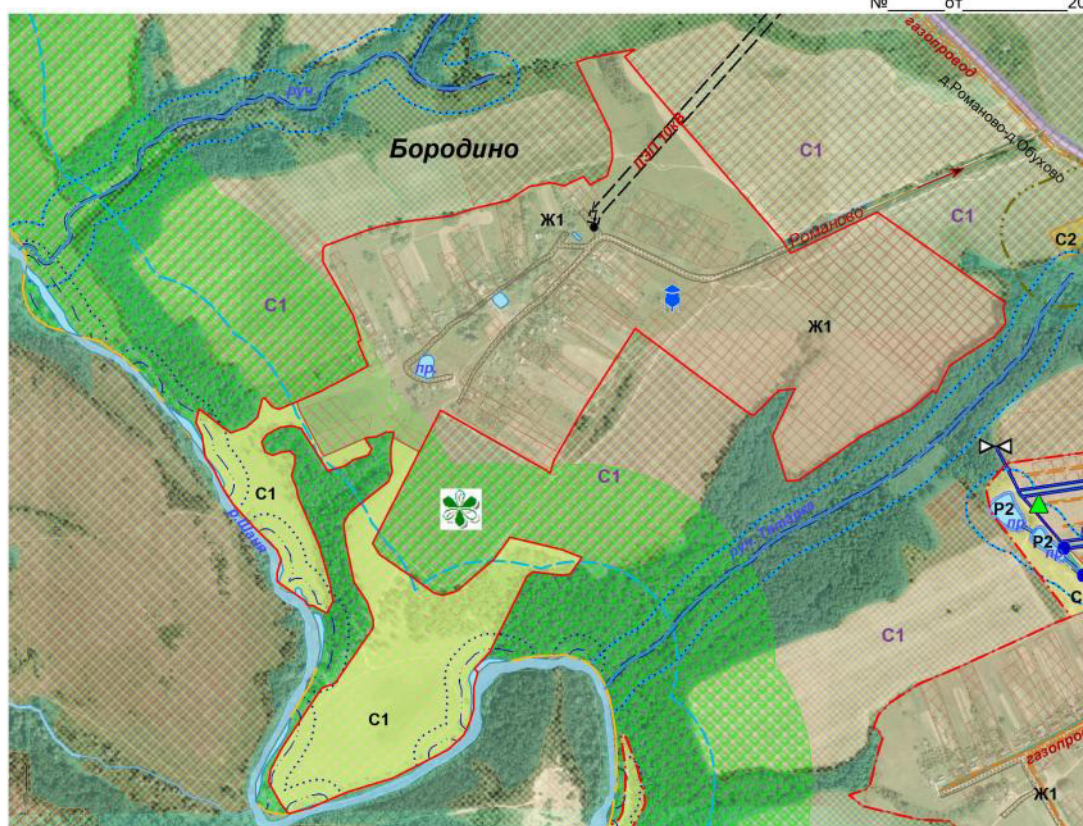
Заведующая
отделом архитектуры
Е.Ю.Чернышева

Глава администрации
СП "Деревня Романово"
В.В.Иванов



**Фрагмент карты градостроительного зонирования
и зон с особыми условиями использования
территории д. Бородино СП "Деревня Романово"
Медынский район Калужская область**

Приложение № 2.12
к Правилам землепользования и
застройки муниципального образования
СП "Деревня Романово"
утвержденным Решением Сельской Думы
СП "Деревня Романово"
№ _____ от _____ 2017г.



Условные обозначения в приложении № 2.15

Масштаб 1:11000

Глава
МР "Медынский район"
Н.В.Козлов

Заведующая
отделом архитектуры
Е.Ю.Чернышева

Глава администрации
СП "Деревня Романово"
В.В.Иванов

**Фрагмент карты градостроительного зонирования
и зон с особыми условиями использования территории
д.Дошино СП "Деревня Романово"
Медынский район Калужская область**



Приложение № 2.14
к Правилам землепользования и застройки
муниципального образования
СП "Деревня Романово"
утвержденным Решением Сельской Думы
СП "Деревня Романово"
№ _____ от _____ 2017г.



Условные обозначения в приложении № 2.15

Масштаб 1:8000

Глава администрации
МР "Медынский район"
Н.В.Козлов

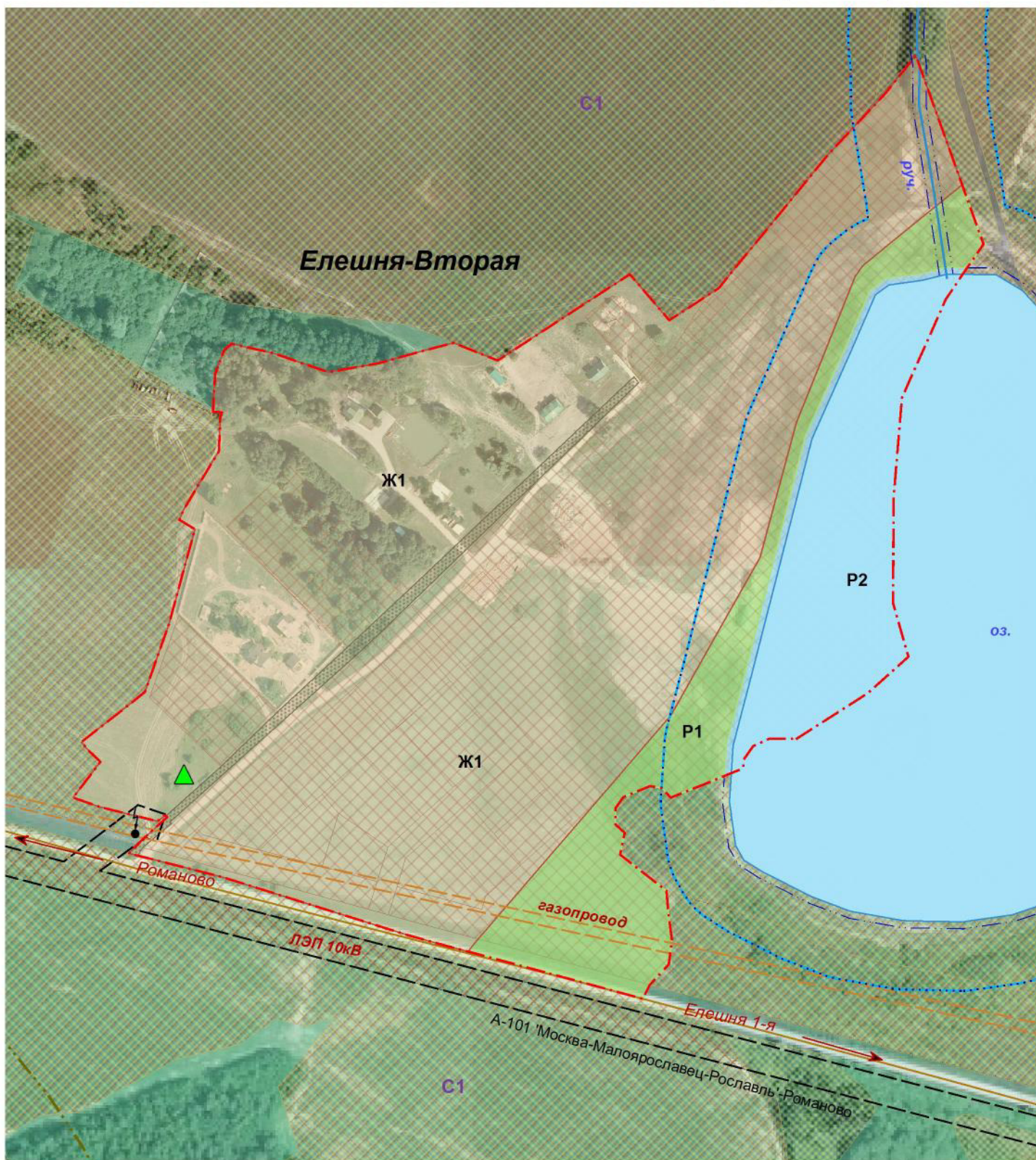
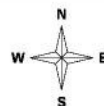
Заведующая
отделом архитектуры
Е.Ю.Чернышева

Глава администрации
СП "Деревня Романово"
В.В.Иванов



**Фрагмент карты градостроительного зонирования
и зон с особыми условиями использования
территории д. Елешня-Вторая СП "Деревня Романово"
Медынский район Калужская область**

Приложение № 2.8
к Правилам землепользования и
застройки муниципального образования
СП "Деревня Романово"
утвержденным Решением Сельской Думы
СП "Деревня Романово"
№ _____ от _____ 2017г.



Условные обозначения в приложении № 2.15

Масштаб 1:4000

Глава
МР "Медынский район"
Н.В.Козлов

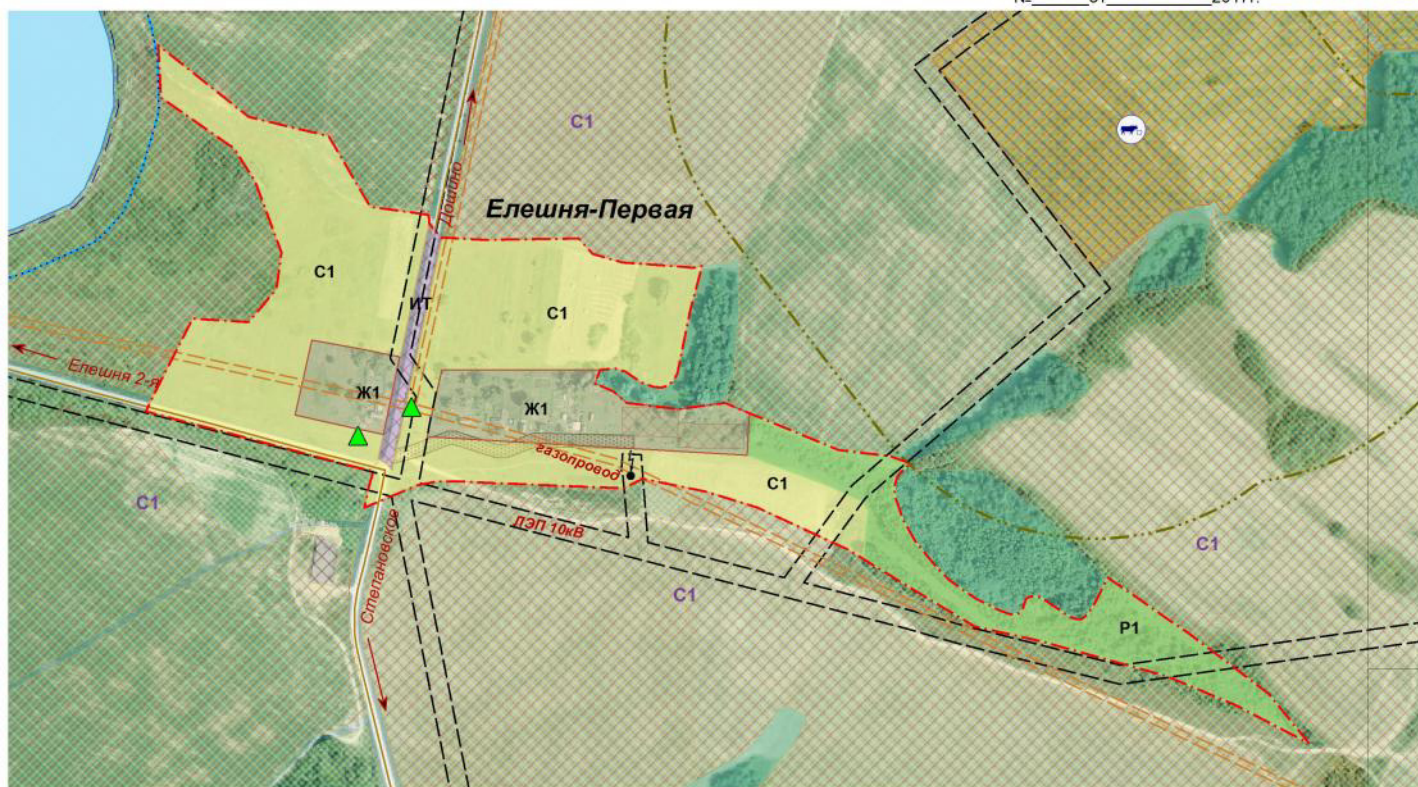
Заведующая
отделом архитектуры
Е.Ю.Чернышева

Глава администрации
СП "Деревня Романово"
В.В.Иванов



**Фрагмент карты градостроительного зонирования
и зон с особыми условиями использования
территории д. Елешня-Первая СП "Деревня Романово"
Медынский район Калужская область**

Приложение № 2.9
к Правилам землепользования и
застройки муниципального образования
СП "Деревня Романово"
утвержденным Решением Сельской Думы
СП "Деревня Романово"
№ _____ от _____ 2017г.



Условные обозначения в приложении № 2.15

Масштаб 1:6000

Глава
МР "Медынский район"
Н.В. Козлов

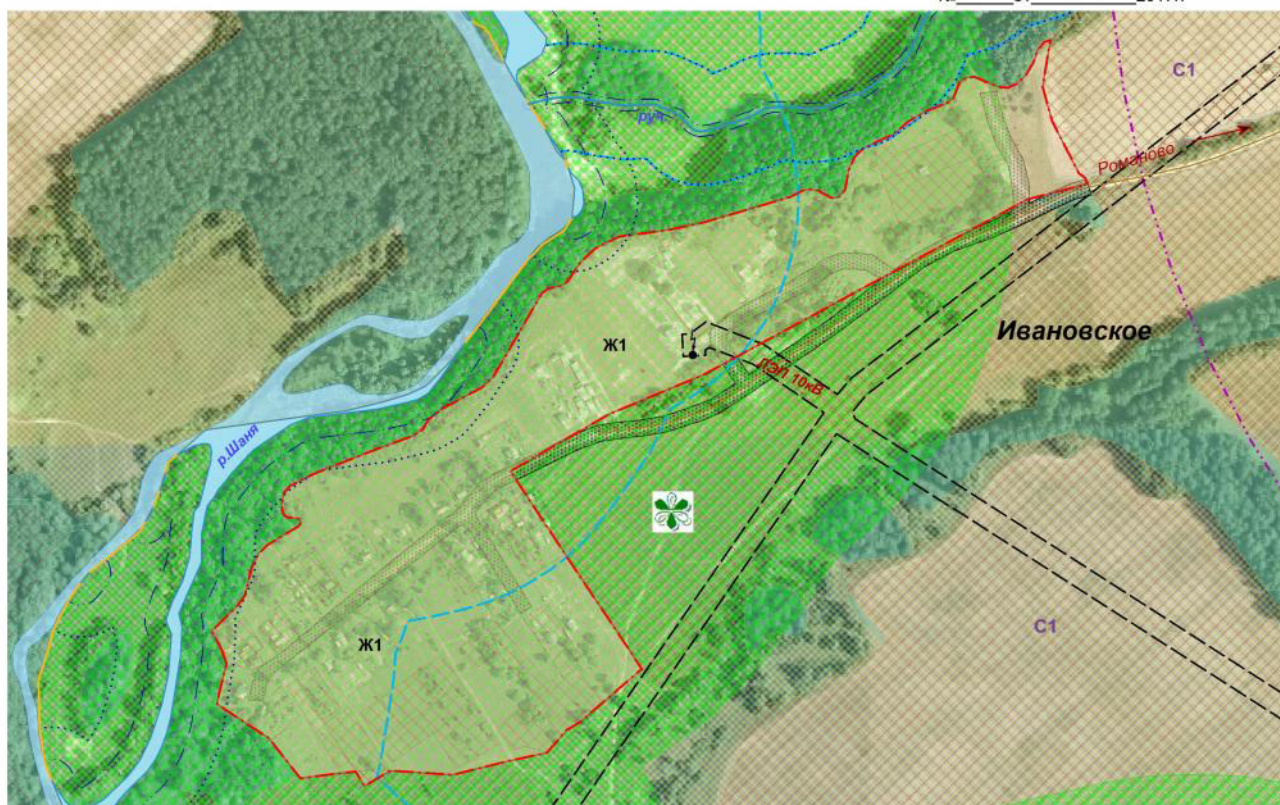
Заведующая
отделом архитектуры
Е.Ю. Чернышева

Глава администрации
СП "Деревня Романово"
В.В. Иванов



**Фрагмент карты градостроительного зонирования
и зон с особыми условиями использования
территории д. Ивановское СП "Деревня Романово"
Медынский район Калужская область**

Приложение № 2.10
к Правилам землепользования и
застройки муниципального образования
СП "Деревня Романово"
утвержденным Решением Сельской Думы
СП "Деревня Романово"
№ _____ от _____ 2017г.



Условные обозначения в приложении № 2.15

Масштаб 1:5000

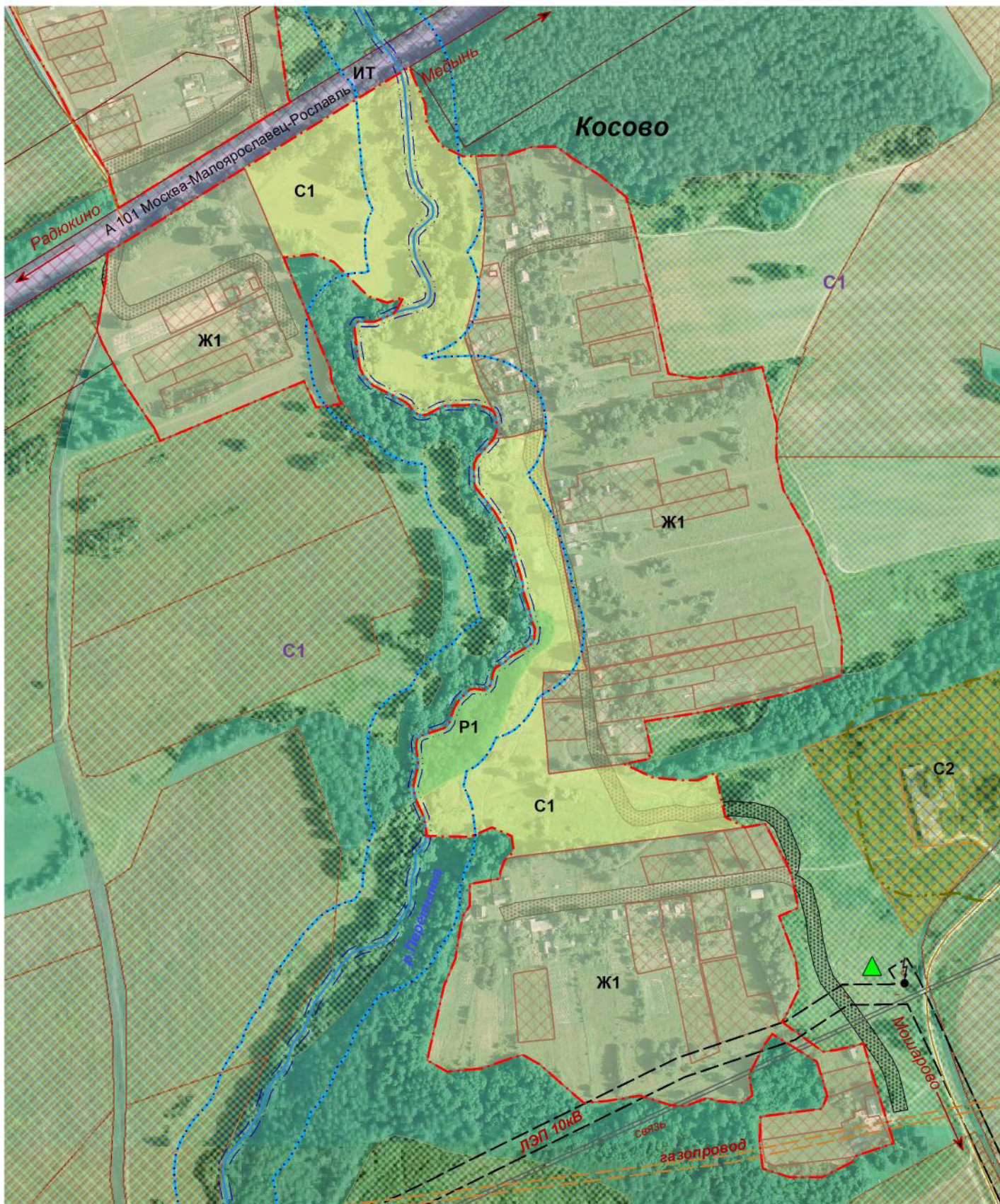
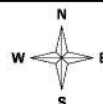
Глава
МР "Медынский район"
Н.В.Козлов

Заведующая
отделом архитектуры
Е.Ю.Чернышева

Глава администрации
СП "Деревня Романово"
В.В. Иванов

**Фрагмент карты градостроительного зонирования
и зон с особыми условиями использования
территории д. Косово СП "Деревня Романово"
Медынский район Калужская область**

Приложение № 2.4
к Правилам землепользования и
застройки муниципального образования
СП "Деревня Романово"
утвержденным Решением Сельской Думы
СП "Деревня Романово"
№ _____ от _____ 2017г.



Условные обозначения в приложении № 2.15

Масштаб 1:6000

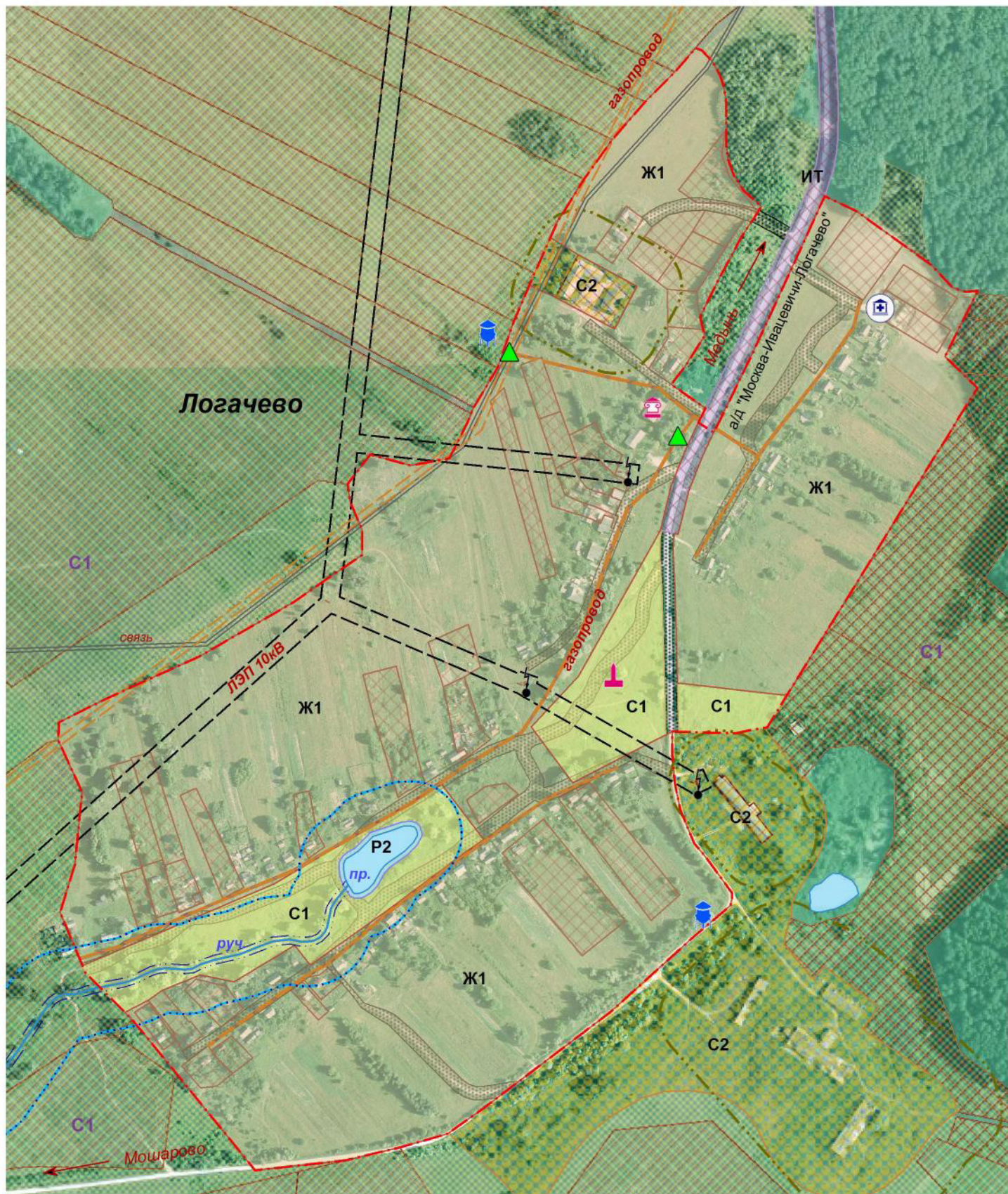
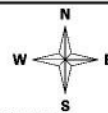
Глава
МР "Медынский район"
Н.В.Козлов

Заведующая
отделом архитектуры
Е.Ю.Чернышева

Глава администрации
СП "Деревня Романово"
В.В.Иванов

**Фрагмент карты градостроительного зонирования
и зон с особыми условиями использования
территории д. Логачево СП "Деревня Романово"
Медынский район Калужская область**

Приложение № 2.3
к Правилам землепользования и
застройки муниципального образования
СП "Деревня Романово"
утвержденным Решением Сельской Думы
СП "Деревня Романово"
№ _____ от _____ 2017г.



Условные обозначения в приложении № 2.15

Масштаб 1:6000

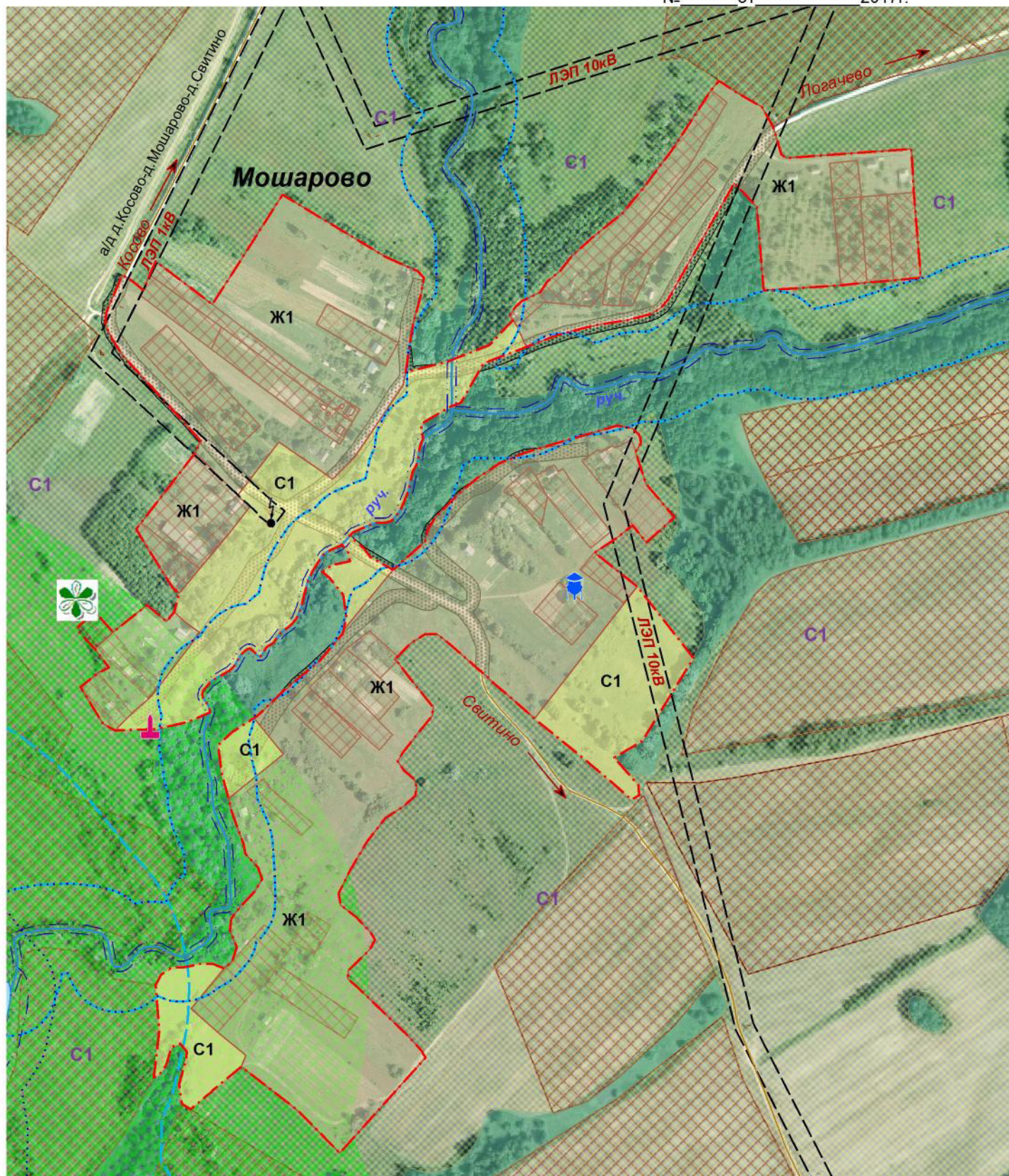
Глава
МР "Медынский район"
Н.В.Козлов

Заведующая
отделом архитектуры
Е.Ю.Чернышева

Глава администрации
СП "Деревня Романово"
В.В.Иванов

**Фрагмент карты градостроительного зонирования
и зон с особыми условиями использования
территории д. Мошарово СП "Деревня Романово"
Медынский район Калужская область**

Приложение № 2.2
к Правилам землепользования и
застройки муниципального образования
СП "Деревня Романово"
утвержденным Решением Сельской Думы
СП "Деревня Романово"
№ _____ от _____ 2017г.



Условные обозначения в приложении № 2.15

Масштаб 1:6000

Глава
МР "Медынский район"
Н.В.Козлов

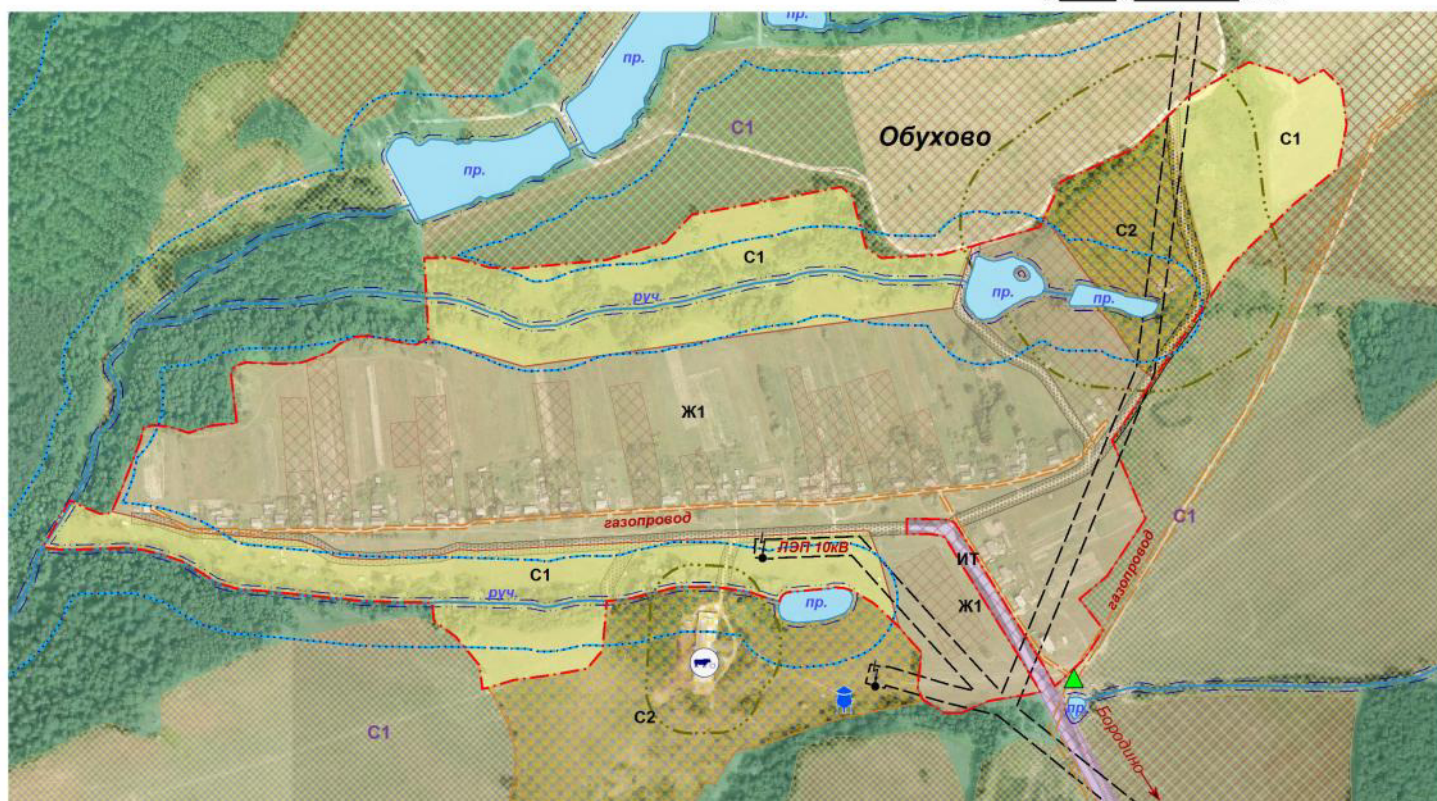
Заведующая
отделом архитектуры
Е.Ю.Чернышева

Глава администрации
СП "Деревня Романово"
В.В.Иванов



**Фрагмент карты градостроительного зонирования
и зон с особыми условиями использования
территории д. Обухово СП "Деревня Романово"
Медынский район Калужская область**

Приложение № 2.13
к Правилам землепользования и
застройки муниципального образования
СП "Деревня Романово"
утвержденным Решением Сельской Думы
СП "Деревня Романово"
№ _____ от _____ 2017г.



Условные обозначения в приложении № 2.15

Глава
МР "Медынский район"
Н.В. Козлов

Масштаб 1:6000

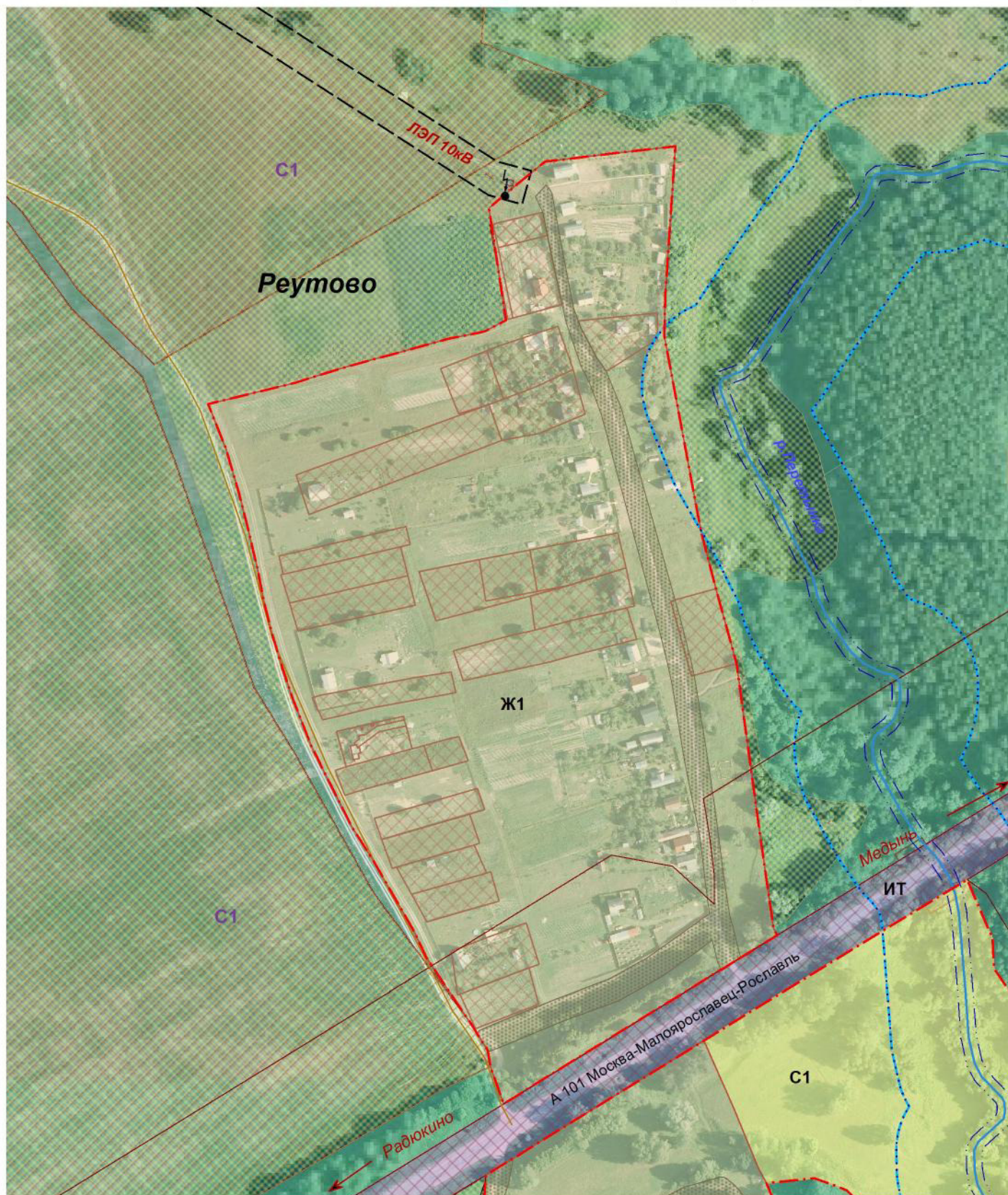
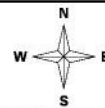
Заведующая
отделом архитектуры
Е.Ю. Чернышева

Глава администрации
СП "Деревня Романово"
В.В. Иванов



**Фрагмент карты градостроительного зонирования
и зон с особыми условиями использования
территории д. Реутово СП "Деревня Романово"
Медынский район Калужская область**

Приложение № 2.5
к Правилам землепользования и
застройки муниципального образования
СП "Деревня Романово"
утвержденным Решением Сельской Думы
СП "Деревня Романово"
№ _____ от _____ 2017г.



Условные обозначения в приложении № 2.15

Масштаб 1:3500

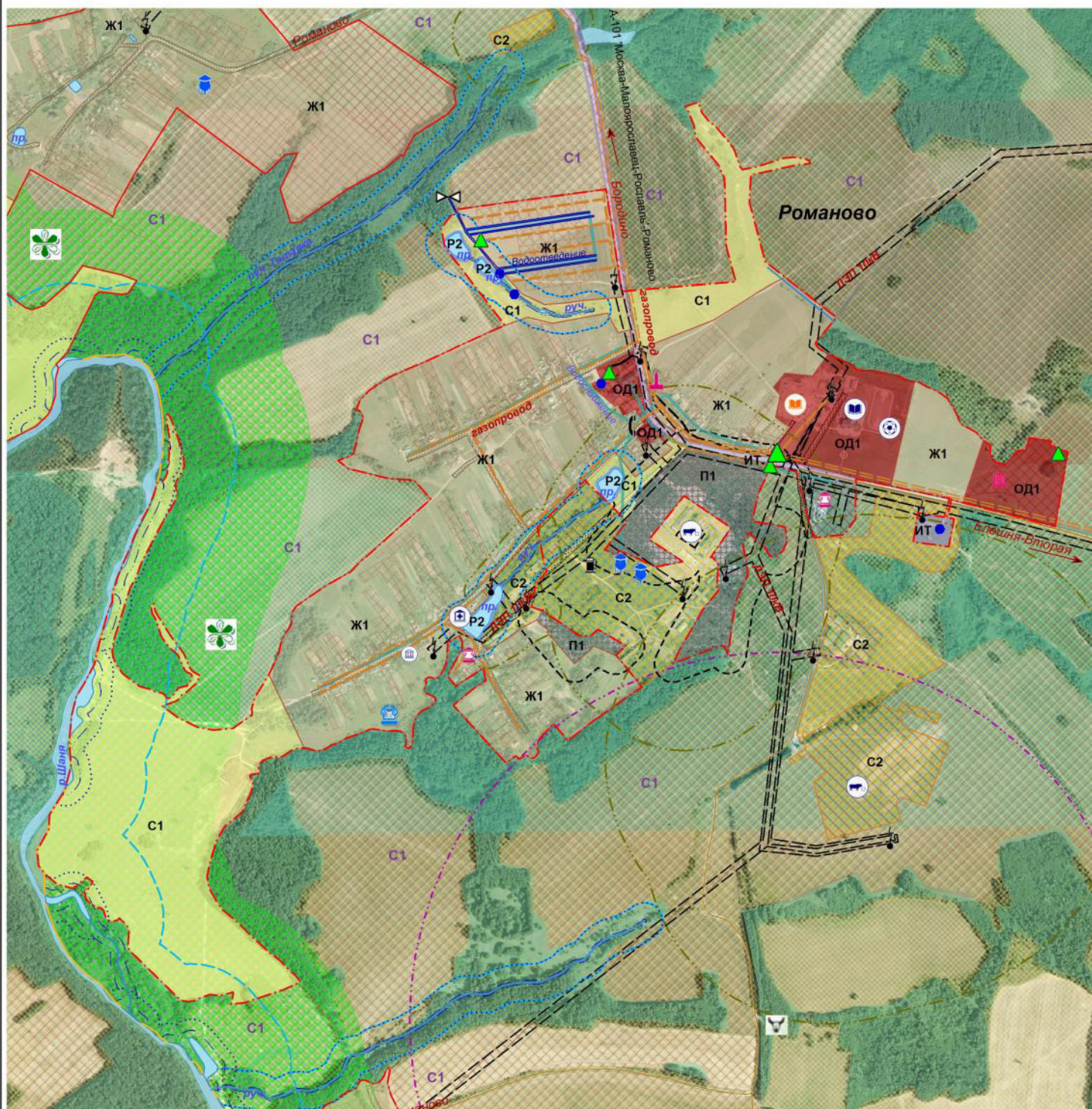
Глава
МР "Медынский район"
Н.В.Козлов

Заведующая
отделом архитектуры
Е.Ю.Чернышева

Глава администрации
СП "Деревня Романово"
В.В.Иванов

**Фрагмент карты градостроительного зонирования
и зон с особыми условиями использования территории
д.Романово СП "Деревня Романово"
Медынский район Калужская область**

Приложение № 2.11
к Правилам землепользования и застройки
муниципального образования
СП "Деревня Романово"
утвержденным Решением Сельской Думы
СП "Деревня Романово"
№ _____ от _____ 2017г.



Условные обозначения в приложении № 2.15

Масштаб 1:11000

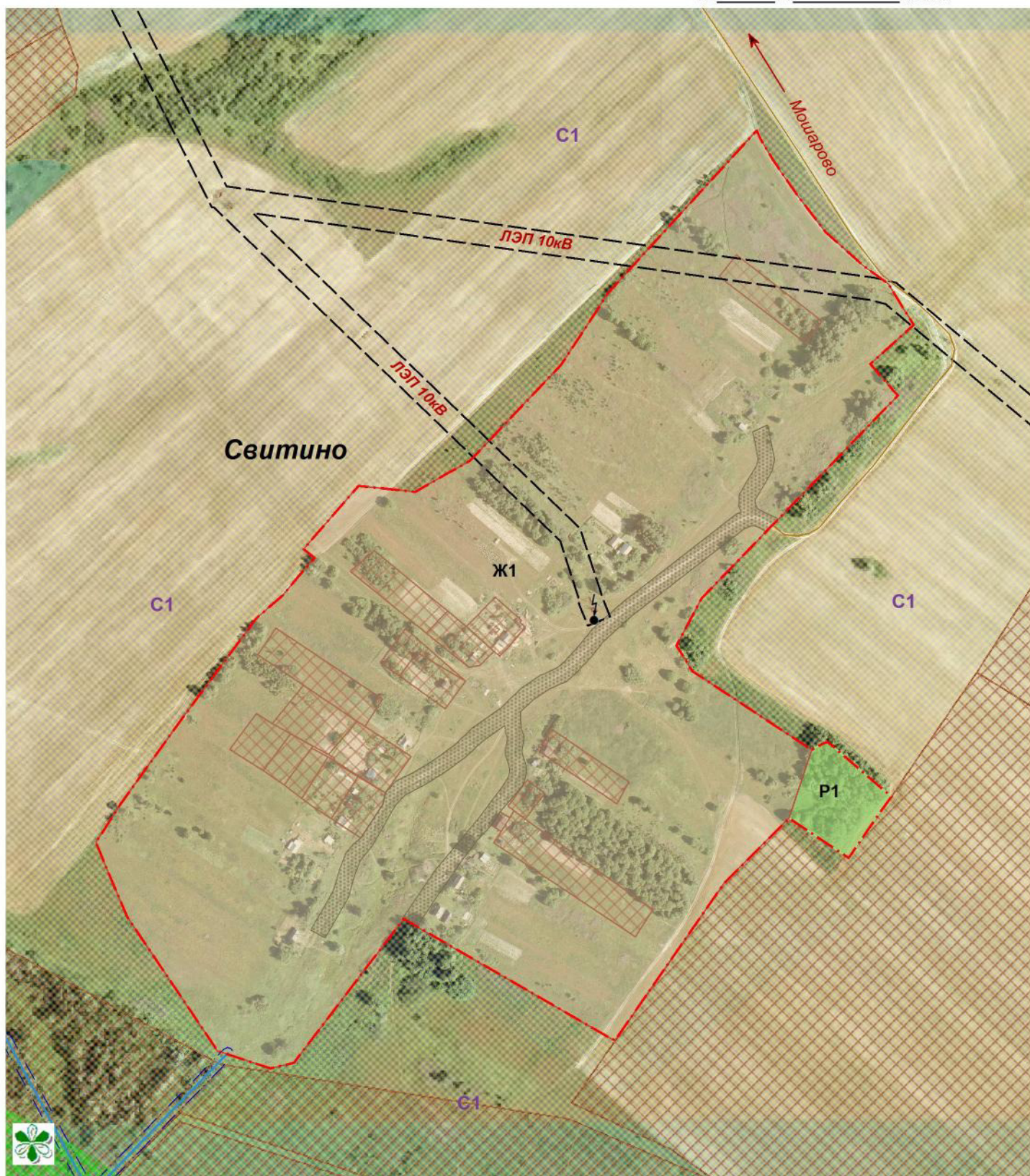
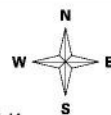
Глава администрации
МР "Медынский район"
_____ Н.В.Козлов

Заведующая
отделом архитектуры
_____ Е.Ю.Чернышева

Глава администрации
СП "Деревня Романово"
_____ В.В.Иванов

**Фрагмент карты градостроительного зонирования
и зон с особыми условиями использования
территории д. Свитино СП "Деревня Романово"
Медынский район Калужская область**

Приложение № 2.1
к Правилам землепользования и
застройки муниципального образования
СП "Деревня Романово"
утвержденным Решением Сельской Думы
СП "Деревня Романово"
№ _____ от _____ 2017г.



Условные обозначения в приложении № 2.15

Масштаб 1:5000

Глава
МР "Медынский район"
Н.В.Козлов

Заведующая
отделом архитектуры
Е.Ю.Чернышева

Глава администрации
СП "Деревня Романово"
В.В.Иванов



ПРАВИЛА ЗЕМЛЕПОЛЬЗОВАНИЯ И ЗАСТРОЙКИ
Муниципального образования
Сельское поселение "Деревня Романово"
Медынского района Калужской области

Приложение № 2
к Правилам землепользования и застройки
муниципального образования
СП "Деревня Романово"
утвержденным Решением Сельской Думы
СП "Деревня Романово"
№ _____ от _____ 2017г.



КАРТА
Градостроительного зонирования территории
и зон с особыми условиями
использования территории

Схема
расположения СП "Деревня Романово"
Медынского района

- Условные обозначения**
- Ж1** Индекс зон
- С1** Индекс зон земель сельскохозяйственного назначения за границей населенного пункта
- Романово** Наименование населенных пунктов
- р. Шаня** Наименование гидрографии
- Граница участков, внесенных в ГКУ

- Граница Сельского поселения
- Граница населенных пунктов
- Граница населенных пунктов утвержденная
- Лес, кустарник
- Гидрография
- Земли сельскохозяйственных угодий
- Проезды, улицы
- Автомобиля регионального значения
- Автомобиля муниципального значения
- Наименование автодорог
- ЛЗП 10кВ
- Наименование коммуникации
- Направление к населенному пункту
- Объекты культурного наследия
- Парк усадьбы Лопатинских, 1-я четв. 19в.
- Суткины жаренные
- АЗС
- АТС

- Объекты капитального строительства (ОКС)**
- Объект сельскохозяйственного производства
- Объект здравоохранения
- Объект культурно-досугового назначения
- Администрация сельского поселения
- Школа
- Объект спортивного назначения
- Психоневрологический интернат
- Детский сад "Солнышко"
- Церковь

- Жилые зоны**
- Ж1 Зона застройки малоэтажными жилыми домами

- Зоны инженерно-транспортной инфраструктуры**
- ИТ Зона инженерно-транспортной инфраструктуры

- Зоны рекреационного назначения**
- Р1 Зона сельских лесов, скверов, парков, бульваров
- Р2 Зона водных объектов (пруды, озера, водохранилища, пляжи)

- Зоны сельскохозяйственного использования**
- С1 Зона сельскохозяйственных угодий-пашни, сенокосы, пастбища, залежи, иные земли, занятые многолетними насаждениями
- С2 Зона, занятая объектами сельскохозяйственного назначения и предназначенная для ведения сельскохозяйственного производства
- С3 Зона, занятая объектами дачно-садовых участков

- Зоны особо охраняемых территорий**
- ОХ1 Зона памятников природы

- Зоны специального назначения**
- СВ1 Зона размещения кладбищ, скотомогильников

- Зоны промышленности**
- П1 Производственная зона с размещением промышленных предприятий и складов III-I классов вредности

- Зоны общественно-делового назначения**
- ОД1 Зона размещения общественно-деловых объектов

- Объекты водоснабжения и водоотведения**
- Водонапорная башня
- Скважина
- Очистные сооружения

- Объекты электроснабжения и связи**
- Трансформаторная подстанция

- Зоны с особыми условиями использования территории**
- Водоохранная зона
- Прибрежная зона
- Береговая полоса
- Охранная зона ЛЗП
- Охранная зона газопровода
- Санитарно защитная зона объекта специального назначения
- Санитарно защитная зона объектов сельскохозяйственного назначения
- Санитарно защитная зона объектов водоснабжения
- Санитарно защитная зона предприятий III-I классов вредности
- Охранная зона вышки сотовой связи
- Санитарно защитная зона объектов водоотведения
- Полоса отвода автодороги федерального значения
- Охранная зона линии связи

- Объекты особо охраняемых территорий**
- Парк усадьбы Чемесовых, 2-я пол. 19в. (д. Дошино)
- Парк усадьбы Рябовых, нач. 20в. (д. Романово)
- Братская могила
- Памятники природы регионального значения

- Объекты газо- и теплоснабжения**
- Газораспределительный шкаф
- Газорегуляторный пункт

Глава администрации
МР "Медынский район"
Н.В.Козлов


Заведующая
отделом архитектуры
Е.Ю.Чернышева

Масштаб 1:29000







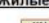
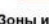
Глава администрации
СП "Село Кременское"
Л.В.Матросова

КАРТА
Градостроительного зонирования территории
и зон с особыми условиями
использования территории

Схема
расположения СП "Деревня Романово"
Медынского района

- Условные обозначения**
- Ж1** Индекс зон
- С1** Индекс зон земель сельскохозяйственного назначения за границей населенного пункта
- Романово** Наименование населенных пунктов
- р. Шаня** Наименование гидрографии
-  Граница участков, внесенных в ГИП

-  Граница Сельского поселения
-  Граница населенных пунктов
-  Граница населенных пунктов утвержденная
-  Лес, кустарник
-  Гидрография
-  Земли сельскохозяйственных угодий
-  Проезды, улицы
-  Автодорога регионального значения
-  Автодорога муниципального значения
-  Наименование автодорог
-  Наименование коммуникации
-  Направление к населенному пункту
-  Объекты культурного наследия
-  Парк усадьбы Лопатиных, 1-я четв. 19в.
-  Сулгинки кирпичные
-  АЗС
-  АТС

- Объекты капитального строительства(ОКС)**
-  Объект сельскохозяйственного производства
-  Объект здравоохранения
-  Объект культурно-досугового назначения
-  Администрация сельского поселения
-  Школа
-  Объект спортивного назначения
-  Психоневрологический интернат
-  Детский сад "Солнышко"
-  Церковь

Жилые зоны

- Ж1** Зона застройки малоэтажными жилыми домами

Зоны инженерно-транспортной инфраструктуры

- ИТ** Зона инженерно-транспортной инфраструктуры

Зоны рекреационного назначения

- Р1** Зона сельских лесов, скверов, парков, бульваров

- Р2** Зона водных объектов (пруды, озера, водохранилища, плотины)

Зоны сельскохозяйственного использования

- С1** Зона сельскохозяйственных угодий-пашни, сенокосы, пастбища, залежи, иные земли, занятые многолетними насаждениями

- С2** Зона, занятая объектами сельскохозяйственного назначения и предназначенная для ведения сельскохозяйственного производства

- С3** Зона, занятая объектами дачно-садовых участков

Зоны особо охраняемых территорий

- ОХ1** Зона памятников природы

Зоны специального назначения

- СВЗ** Зона размещения кладбищ, скотомогильников




Зоны промышленности

- ПН** Производственная зона с размещением промышленных предприятий и складов III-I классов вредности


Зоны общественно-делового назначения

- ОД1** Зона размещения общественно-деловых объектов

Объекты водоснабжения и водоотведения

-  Водонапорная башня
-  Скважина
-  Очистные сооружения


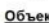
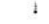

Объекты электроснабжения и связи

-  Трансформаторная подстанция

Зоны с особыми условиями использования территории

-  Водоохранная зона
-  Прибрежная зона
-  Береговая полоса
-  Охранная зона ЛЭП
-  Охранная зона газопровода
-  Санитарно защитная зона объекта специального назначения
-  Санитарно защитная зона объектов сельскохозяйственного назначения
-  Санитарно защитная зона объектов водоснабжения
- Санитарно защитная зона предприятий III-I классов вредности
- Охранная зона вышки сотовой связи
- Санитарно защитная зона объектов водоотведения
- Полоса отвода автодороги федерального значения
- Охранная зона линии связи


Объекты особо охраняемых территорий

-  Парк усадьбы Чесмевых, 2-я пол. 19в (д.Дошино)
-  Парк усадьбы Рабковых, нач. 20в. (д.Романово)
-  Братская могила
-  Памятник природы регионального значения

Объекты газо- и теплоснабжения

-  Газораспределительный шкаф
-  Газорегуляторный пункт

Объекты водоснабжения и водоотведения

-  Водонапорная башня
-  Скважина
-  Очистные сооружения

Объекты электроснабжения и связи

-  Трансформаторная подстанция

Объекты водоснабжения и водоотведения

-  Водонапорная башня

- Скважина

- Очистные сооружения

- Трансформаторная подстанция

- Водонапорная башня

- Скважина

- Очистные сооружения

- Трансформаторная подстанция

- Водонапорная башня

- Скважина

- Очистные сооружения

- Трансформаторная подстанция

- Водонапорная башня

- Скважина

- Очистные сооружения

- Трансформаторная подстанция

- Водонапорная башня

- Скважина

- Очистные сооружения

- Трансформаторная подстанция

- Водонапорная башня

- Скважина

- Очистные сооружения

- Трансформаторная подстанция

- Водонапорная башня

- Скважина

- Очистные сооружения

- Трансформаторная подстанция

- Водонапорная башня

- Скважина

- Очистные сооружения

- Трансформаторная подстанция

- Водонапорная башня

- Скважина

- Очистные сооружения

- Трансформаторная подстанция

- Водонапорная башня

- Скважина

- Очистные сооружения

- Трансформаторная подстанция

- Водонапорная башня

- Скважина

- Очистные сооружения

- Трансформаторная подстанция

- Водонапорная башня

- Скважина

- Очистные сооружения

- Трансформаторная подстанция

- Водонапорная башня

- Скважина

- Очистные сооружения

- Трансформаторная подстанция

- Водонапорная башня

- Скважина

- Очистные сооружения

- Трансформаторная подстанция

- Водонапорная башня

- Скважина

- Очистные сооружения

- Трансформаторная подстанция

- Водонапорная башня

- Скважина

- Очистные сооружения

- Трансформаторная подстанция

- Водонапорная башня

- Скважина

- Очистные сооружения

- Трансформаторная подстанция

- Водонапорная башня

- Скважина

- Очистные сооружения

- Трансформаторная подстанция

- Водонапорная башня

- Скважина

- Очистные сооружения

- Трансформаторная подстанция

- Водонапорная башня

- Скважина

- Очистные сооружения

- Трансформаторная подстанция

- Водонапорная башня

- Скважина

- Очистные сооружения

- Трансформаторная подстанция

- Водонапорная башня

- Скважина

- Очистные сооружения

- Трансформаторная подстанция

- Водонапорная башня

- Скважина

- Очистные сооружения

- Трансформаторная подстанция

- Водонапорная башня

- Скважина

- Очистные сооружения

- Трансформаторная подстанция

- Водонапорная башня

- Скважина

- Очистные сооружения

- Трансформаторная подстанция

- Водонапорная башня

- Скважина

- Очистные сооружения

- Трансформаторная подстанция

- Водонапорная башня

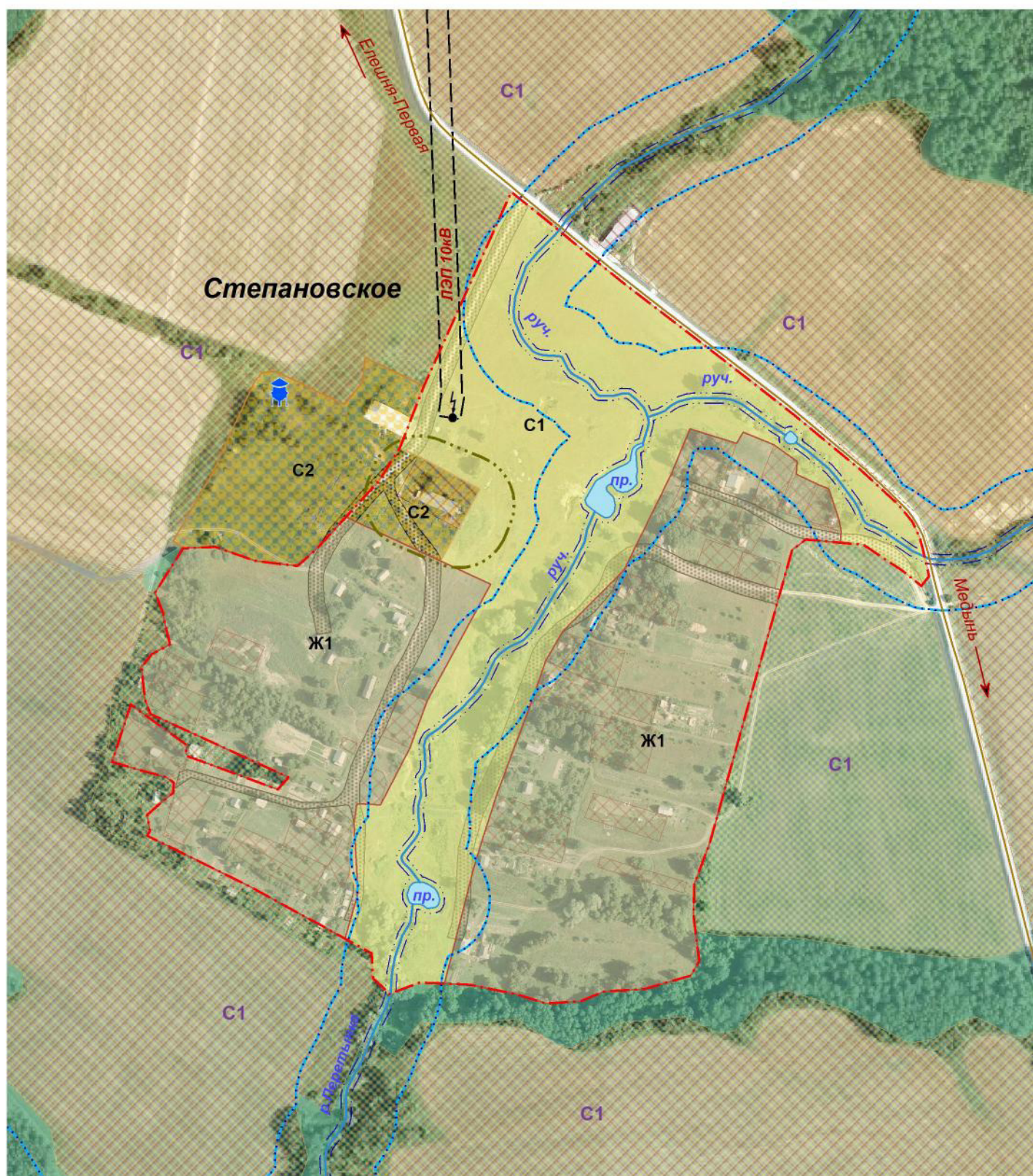
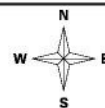
- Скважина

- Очистные сооружения

- Трансформаторная подстанция

**Фрагмент карты градостроительного зонирования
и зон с особыми условиями использования
территории д. Степановское СП "Деревня Романово"
Медынский район Калужская область**

Приложение № 2.7
к Правилам землепользования и
застройки муниципального образования
СП "Деревня Романово"
утвержденным Решением Сельской Думы
СП "Деревня Романово"
№ _____ от _____ 2017г.



Условные обозначения в приложении № 2.15

Масштаб 1:5500

Глава
МР "Медынский район"
Н.В.Козлов

Заведующая
отделом архитектуры
Е.Ю.Чернышева

Глава администрации
СП "Деревня Романово"
В.В.Иванов

Условные обозначения

Приложение № 2.15

к правилам землепользования и застройки
муниципального образования
СП "Деревня Романово"

Ж1

Индекс зон

С1

Индекс зон земель сельскохозяйственного назначения за границей населенного пункта

Романово

Наименование населенных пунктов

р. Шаня

Наименование гидрографии



Граница участков, внесенных в ГКН



Граница сельского поселения



Граница населенных пунктов



Граница населенных пунктов утвержденная



Лес, кустарник



Гидрография



Земли сельскохозяйственных угодий



Проезды, улицы



Автодорога регионального значения



Автодорога муниципального значения

а/д Медынь-Верея

Наименование автодорог

ЛЭП 10кВ

Наименование коммуникации

Логачево

Направление к населенному пункту



Объекты культурного наследия



Суглинки кирпичные



АЗС



АТС

Объекты капитального строительства(ОКС)



Объект спортивного назначения



Психоневрологический интернат



Детский сад "Солнышко"



Объект сельскохозяйственного производства



Объект здравоохранения



Объект культурно-досугового назначения



Администрация сельского поселения



Школа



Церковь

Зоны инженерно-транспортной инфраструктуры

ИТ

Зона инженерно-транспортной инфраструктуры

Зоны рекреационного назначения

P1

Зона сельских лесов, скверов, парков, бульваров

P2

Зона водных объектов
(пруды, озера, водохранилища, пляжи)

Зоны сельскохозяйственного использования

С1

Зона сельскохозяйственных угодий-пашни, сенокосы, пастбища, залежи, иные земли, занятые многолетними насаждениями

С2

Зона, занятая объектами сельскохозяйственного назначения и предназначенная для ведения сельскохозяйственного производства

С3

Зона, занятая объектами дачно-садовых участков

Зона с особыми условиями использования территории



Водоохранная зона



Прибрежная зона



Береговая полоса



Охранная зона ЛЭП



Охранная зона газопровода



Санитарно защитная зона объекта специального назначения



Санитарно защитная зона объектов сельскохозяйственного назначения



Санитарно защитная зона объектов водоснабжения



Санитарно защитная зона предприятий III-I классов вредности



Полоса отвода



Санитарно защитная зона объектов водоотведения



Охранная зона линии связи

Жилые зоны

Ж1

Зона застройки малоэтажными жилыми домами

Зоны особо охраняемых территорий

ОХ1

Зона памятников природы

Зоны специального назначения

СН1

Зона размещения кладбищ, скотомогильников

Зоны промышленности

П1

Производственная зона с размещением промышленных предприятий и складов III-I классов вредности

Зоны общественно-делового назначения

ОД1

Зона размещения общественно-деловых объектов

Объекты особо охраняемых территорий



Парк усадьбы Чемесовых, 2-я пол. 19в.(д.Дошино)



Парк усадьбы Рябовых, нач. 20в. (д.Романово)



Братская могила



Памятники природы регионального значения

Объекты газо- и теплоснабжения



Газорегуляторный пункт



ГРП

Объекты электроснабжения и связи



Трансформаторная подстанция

Объекты водоснабжения и водоотведения



Водонапорная башня



Скважина



Очистные сооружения